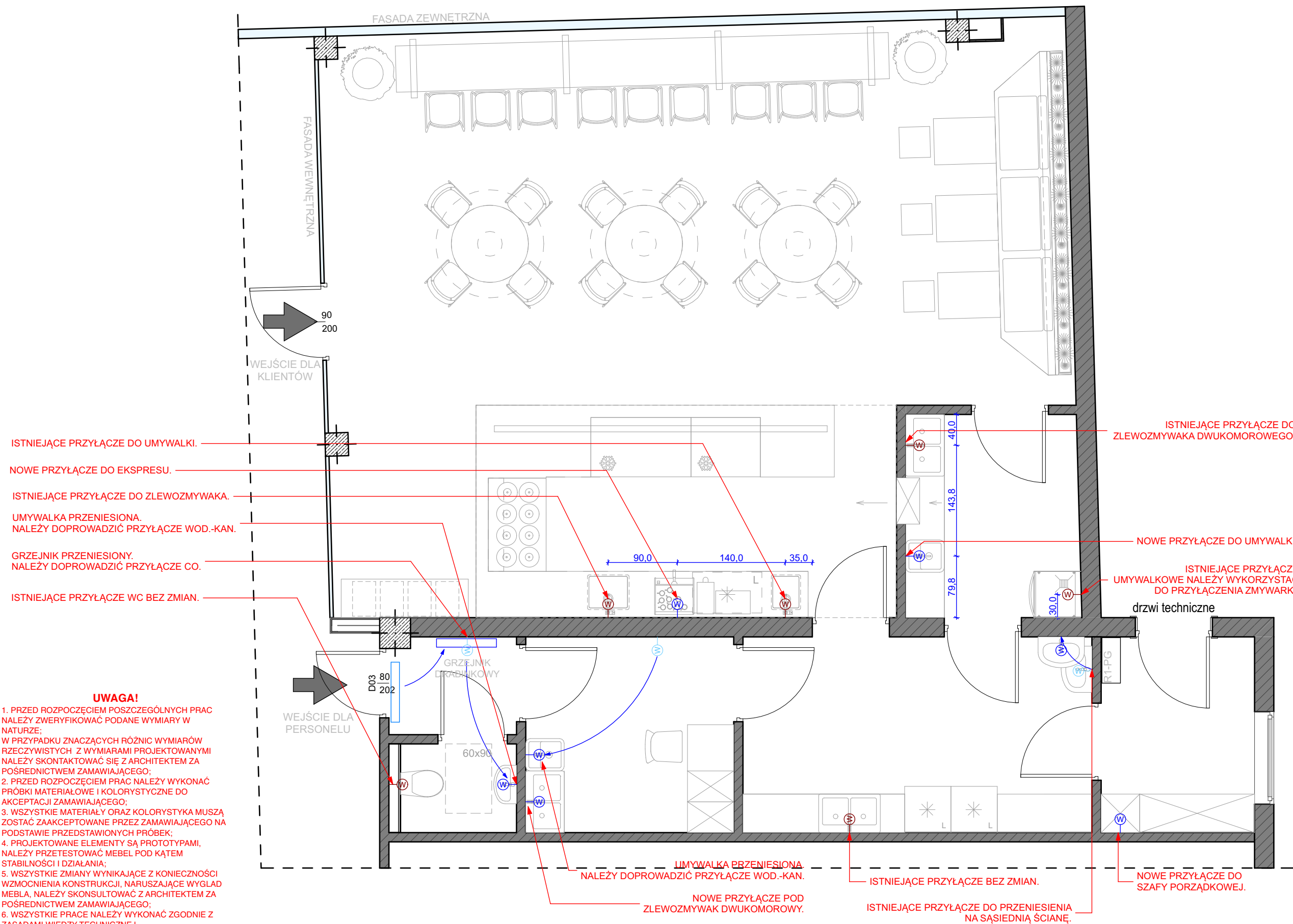


## LEGENDA

- (W) ISTNIEJĄCE PRZYŁĄCZE WOD-KAN
- (W) NOWE PRZYŁĄCZE WOD-KAN
- (W) PRZYŁĄCZE WOD.-KAN. DO PRZESUNIĘCIA



inwestor:  
Muzeum Pierwszych Piastów na  
Lednicy



kontakt: Dziekanowice 32  
62-261 Lednogóra/ [www.lednica.pl](http://www.lednica.pl)



# Informal Architects

**PROJEKT CHRONIONY PRAWEM AUTORSKIM**  
Projekt oraz wszystkie rysunki i specyfikacje pozostają własnością intelektualną Autorów i są chronione prawem autorskim. Projekt nie może być rozpowszechniany, powielany, kopiowany w całości lub częściach, bez pisemnej zgody jego Twórców.

© Informal Architects

kontakt: os. Leśne 12b/99  
62-028 Koziegłowy  
+48 881 407 752  
+48 665 125 030  
informalarchitects.com

nazwa obiektu:

**Wykonanie projektu wnętrza strefy obsługi zwiedzających wraz z wyposażeniem, zabudową i punktem gastronomicznym w siedzibie Muzeum**

adres obiektu:

Muzeum Pierwszych Piastów na  
Lednicy z siedzibą w  
Dziewanowicach 32, 62-261  
Lednogóra

opracował / opracowała:

*mgr inż*  
Natalia Salewska

sprawdzający: \_\_\_\_\_ podpis: \_\_\_\_\_

mgr inż  
Paweł Lisiecki  
upr. nr WKP/0133/POOS/17  
spec. instalacyjna

główny projektant: \_\_\_\_\_ podpis: \_\_\_\_\_

mgr inż  
Błażej Zieliński  
upr. nr WKP/0138/POOS/17  
spec. instalacyjna

numer rysunku i rewizji:

## G.I.01

temat rysunku:

### Schemat połączeń wod- kan.

skala rysunku:  
**1:50**

data: 12.11.2025